

Zentrum für Gemeinschaftshilfe, Kassel
 Umbau und Sanierung
 1996

Ansicht Wilhelmshöher Allee



Ansicht von Süden



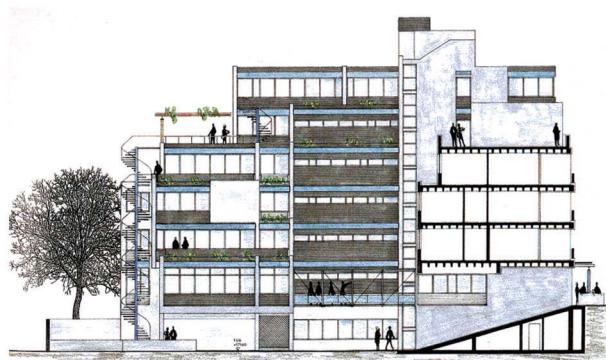
Umbau und Sanierung Zentrum für Gemein-
 schaftshilfe der AWO Arbeiterwohlfahrt, Kassel

Bauherr	AWO Bezirksverband Hessen-Nord e.V.
Baujahr	1996
Nutzfläche	3.825 m ²
Bruttorauminhalt	16.360 m ³
Baukosten/Netto	3,02 Mio. €

Straßenansicht – Südseite



Hofansichten



Ansicht / Schnitt von Westen



Teilansichten Gartenseite

Harleshäuser Straße 134
 34128 Kassel

fon +49 561 96989-0
 fax +49 561 96989-20

info@architektenbsh.de
 www.architektenbsh.de

Architekten BSH • Joachim Schander • Dipl.-Ing. Architekt

Architekten BSH