

Wohnheim bdk, Baunatal
Neubau
2016-2019 (Auftrag nach VgV-Verfahren)

Freiflächenplan



Ansicht von Südost

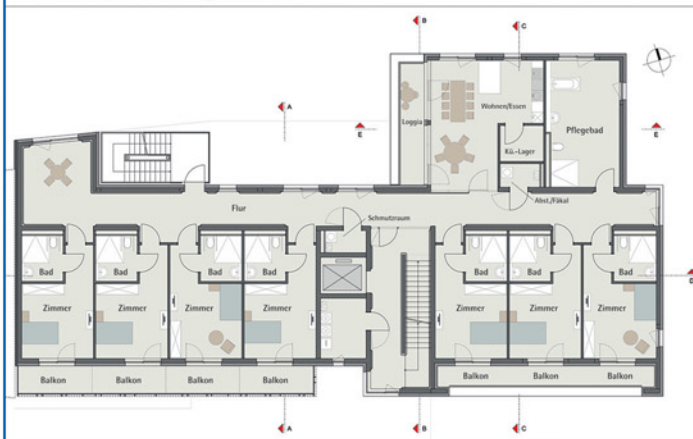


3. Obergeschoss – Teilansicht Dachterrasse Ostseite

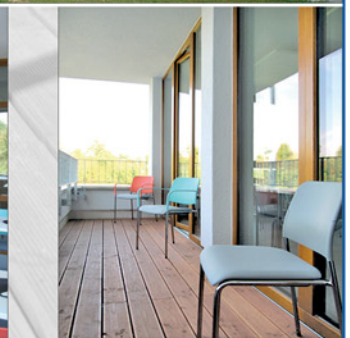


Maßnahme	Neubau eines Wohnheims für Erwachsene mit geistiger Behinderung, bdk, Lindenallee 8, 34225 Baunatal
Bauherr	Baunataler Diakonie Kassel e.V., Kirchbaunauer Str. 19, 34225 Baunatal
Bauzeit	11.2016–11.2019
BGF / BRI	1.954 m ² / 6.735 m ³
Leistungsphasen	1-2 (foundation) 5+ landschaftsarchitekten und planer bdla Achterberg Herz Rohler GbR
Baukosten / Netto	3-9 (Planungsauftrag nach VgV-Verfahren) 2,61 Mio. € (KG 200-500)

Grundriss 2. Obergeschoss



Teilansicht von Südwest



2. Obergeschoss – Wohnküche

2. Obergeschoss – Wohnküche

Loggia vor Wohnküche

Harleshäuser Straße 134
34128 Kassel

fon +49 561 96989-0
fax +49 561 96989-20

info@architektenbsh.de
www.architektenbsh.de

Architekten BSH • J. Schander • C. Schander • GbR • Dipl.-Ing. Architekten

Architekten BSH