

Altenpflegeheim Sonnenhang, Kassel Umbau und Erweiterung 2011 (Planung)

Bestandsgebäude



Perspektive Südostseite



Bauherr
Baujahr
Nutzfläche
Bruttorauminhalt
Baukosten/Netto

Umbau und Erweiterung des Altenpflegeheims
Sonnenhang, Kassel-Harleshausen

Janine Sander, Am Hilgenberg 11a, 34128 Kassel
2011 (Planung)
o. A.
o. A.
o. A.

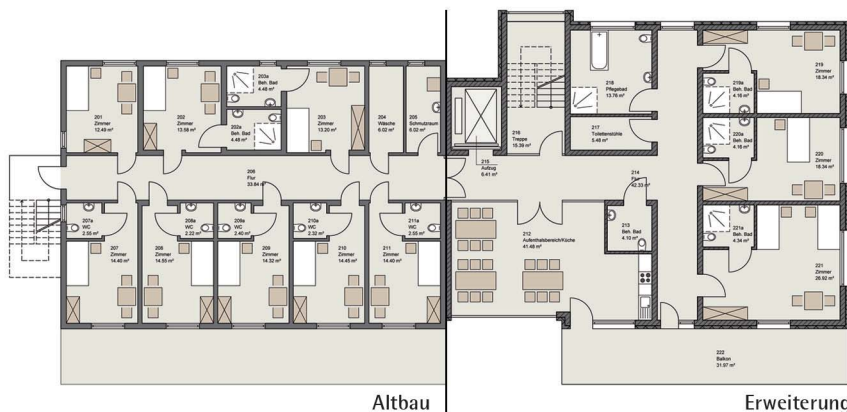
Ansicht von Süden



Perspektive Nordseite



Ansicht von Westen



Altbau

Erweiterung

Grundriss 2. Obergeschoss



Ansicht Nordostseite, Bestand

Harleshäuser Straße 134
34128 Kassel

fon +49 561 96989-0
fax +49 561 96989-20

info@architektenbsh.de
www.architektenbsh.de

Architekten BSH • Joachim Schander • Dipl.-Ing. Architekt

Architekten BSH