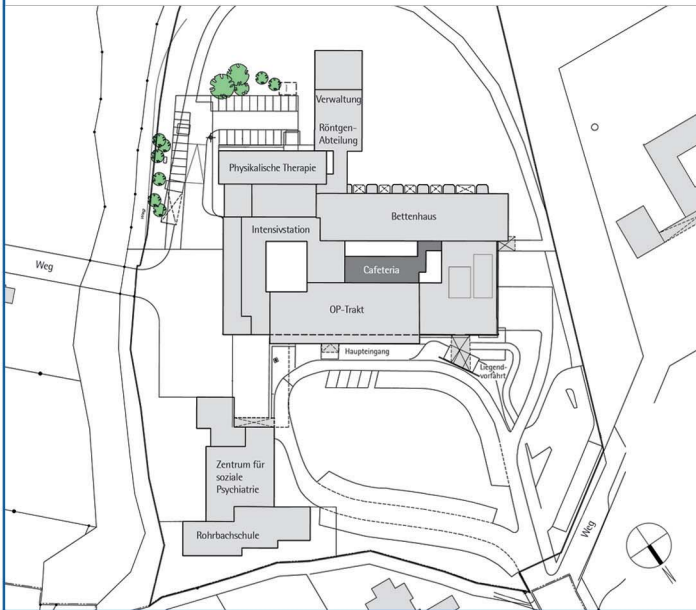
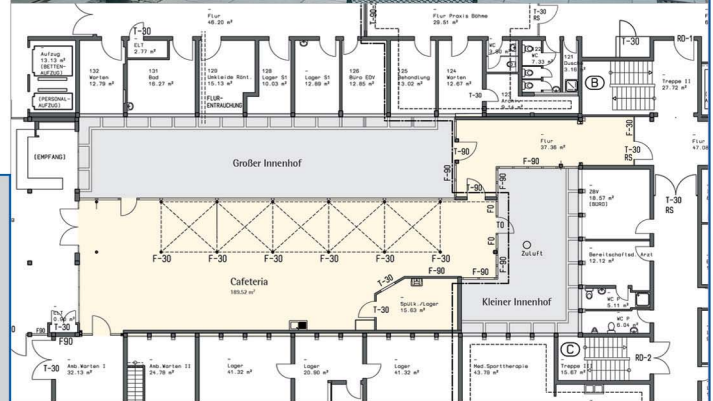


# Orthopädische Klinik Kassel Neubau Cafeteria und Eingangsbereich 2000–2001

Lageplan



Ansicht Innenhof

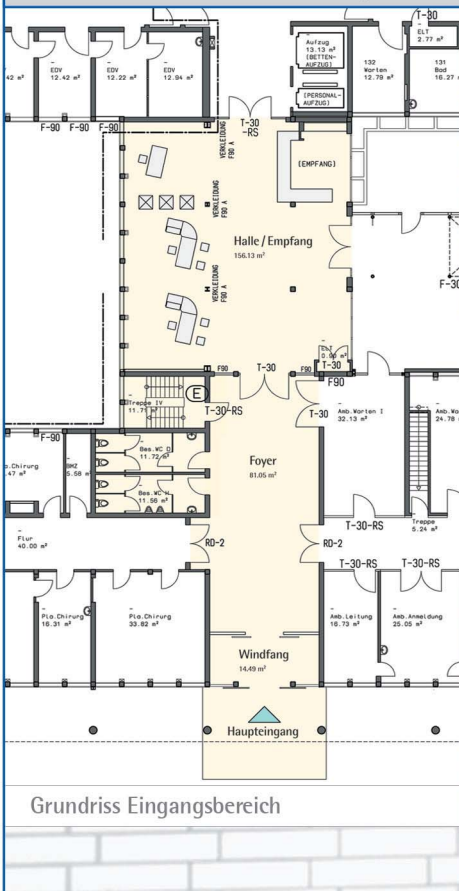


Grundriss Cafeteria mit Innenhöfen

Neubau der Besucher- und Patientencafeteria sowie des Eingangs- und Empfangsbereiches

Bauherr  
Baujahr  
Nutzfläche  
Bruttorauminhalt  
Baukosten/Netto

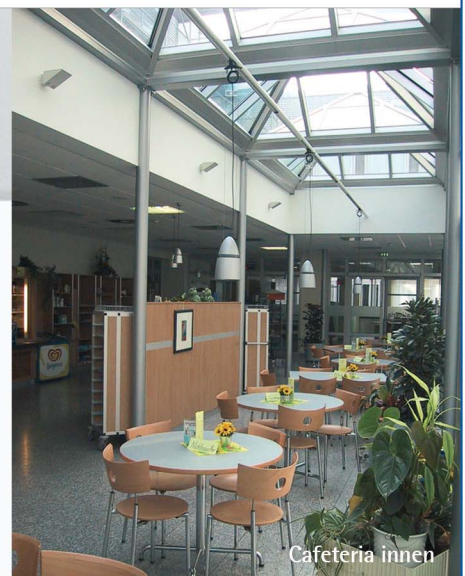
Orthopädische Klinik Kassel  
2000–2001  
648 m<sup>2</sup> gesamt  
Cafeteria 243 m<sup>2</sup> (+ 120 m<sup>2</sup> Innenhof)  
1.800 m<sup>3</sup> gesamt, Cafeteria: 949 m<sup>3</sup>  
0,99 Mio. € gesamt



Grundriss Eingangsbereich



Glaskuppel



Cafeteria innen



Information



Innenhof von oben

Harleshäuser Straße 134  
34128 Kassel

fon +49 561 96989-0  
fax +49 561 96989-20

info@architektenbsh.de  
www.architektenbsh.de

Architekten BSH • Joachim Schander • Dipl.-Ing. Architekt

Architekten BSH