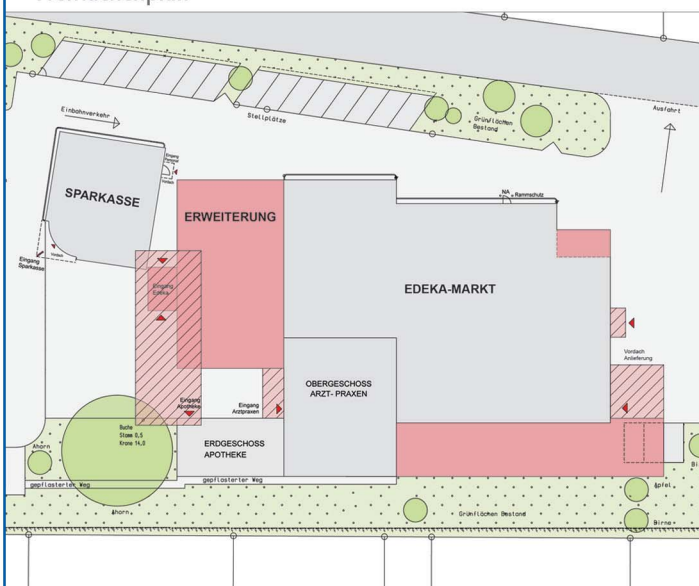


EDEKA-Markt, Kassel Erweiterung und Umbau 2009-2011

Freiflächenplan



Ansicht Bestand von Nordost - Markt, Apotheke und Arztpraxis



Ansicht von Norden - In der Sanierungsphase



Erweiterung und Umbau eines Lebensmittelmarktes, Forstbachweg 47A, 34123 Kassel

Bauherr GbR Fröhlich Gildhoff, Mittelhöfer Str. 11-13, 34587 Felsberg

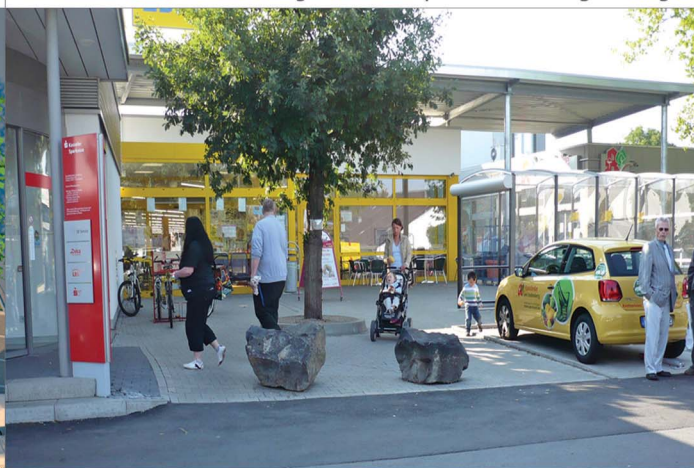
Baujahr 2009-2011

Nutzfläche o. A.

Bruttorauminhalt o. A.

Baukosten/Netto 1,24 Mio. €

Teilansicht Nord mit angrenzender Sparkasse - Fertigstellung



Vogelperspektive Parkplätze und Sparkasse mit Lebensmittelmarkt



Gesamtansicht von Norden - Sparkasse, Markt, Backshop, Artpraxis und Apotheke

Eingang Arxtpraxen

Harleshäuser Straße 134 34128 Kassel

fon +49 561 96989-0 fax +49 561 96989-20

info@architektenbsh.de www.architektenbsh.de

Architekten BSH • Joachim Schander • Dipl.-Ing. Architekt

Architekten BSH