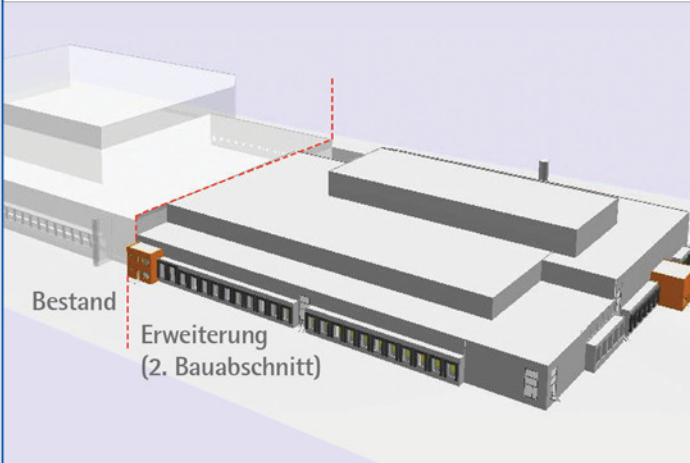


NETTO-Zentrallager, Wustermark/Berlin
Neubau, 2. Bauabschnitt
2004-06

Perspektive von Nordwest

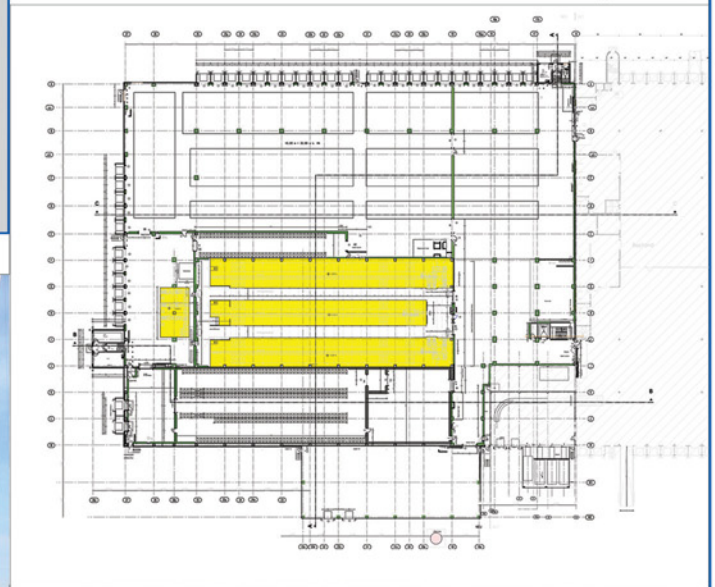


Teilansicht Nord Baustelle - (Büro, WC's und Treppenhaus)

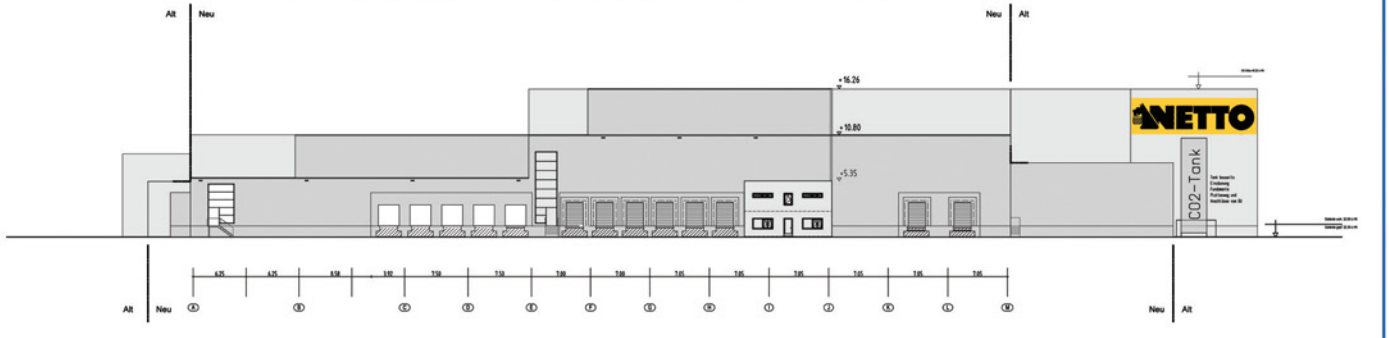


	Neubau NETTO-Zentrallager für Frische-, Mopro-, Tiefkühlprodukte, Wustermark/Berlin
Bauherr	Netto-Supermarkt GmbH
Baujahr	2004-06
Nutzfläche	39.236 m ²
Bruttorauminhalt	412.700 m ³
Baukosten/Netto	19,50 Mio. € (1. und 2. Bauabschnitt)

Grundriss Erdgeschoss



Teilansicht Nord Baustelle - Ladebühnen



Ansicht Erweiterung von Westen

Harleshäuser Straße 134
 34128 Kassel

fon +49 561 96989-0
 fax +49 561 96989-20

info@architektenbsh.de
 www.architektenbsh.de

Architekten BSH • J. Schander • C. Schander • GbR • Dipl.-Ing. Architekten

Architekten BSH