

Getränkemarkt, Kassel  
Neubau  
2009

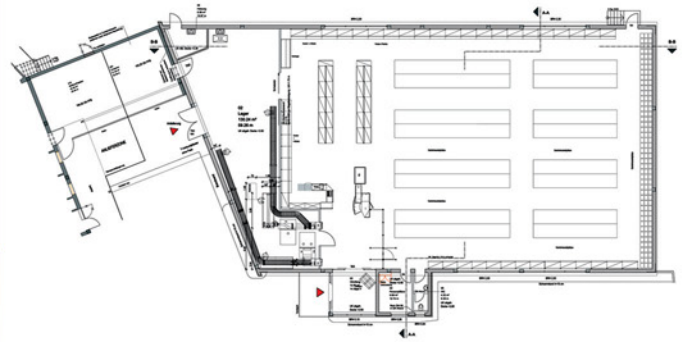
Freiflächenplan



Ansicht Getränkemarkt – Südseite



Maßnahme	Neubau eines EDEKA-Getränkemarktes, Kassel-Kirchditmold
Bauherr	Hessenring Grundstücksgesellschaft mbH, Industriegebiet Pfieffewiesen, 34212 Melsungen
Baujahr	2009
Nutzfläche	810 m <sup>2</sup>
Bruttorauminhalt	4.925 m <sup>3</sup>
Baukosten/Netto	1,01 Mio. €



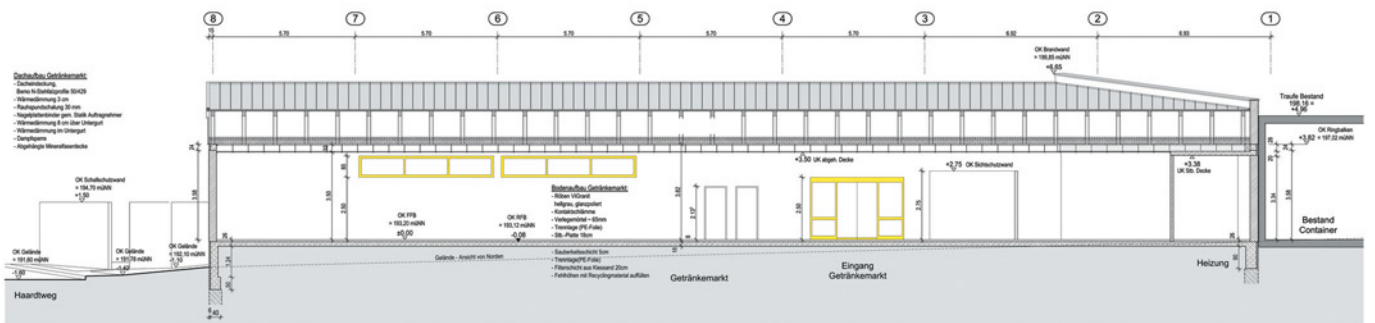
Grundriss Erdgeschoss



Eingangsbereich Getränkemarkt



Innenansicht



Schnitt B-B

Harleshäuser Straße 134  
34128 Kassel

fon +49 561 96989-0  
fax +49 561 96989-20

info@architektenbsh.de  
www.architektenbsh.de

Architekten BSH • J. Schander • C. Schander • GbR • Dipl.-Ing. Architekten

Architekten BSH