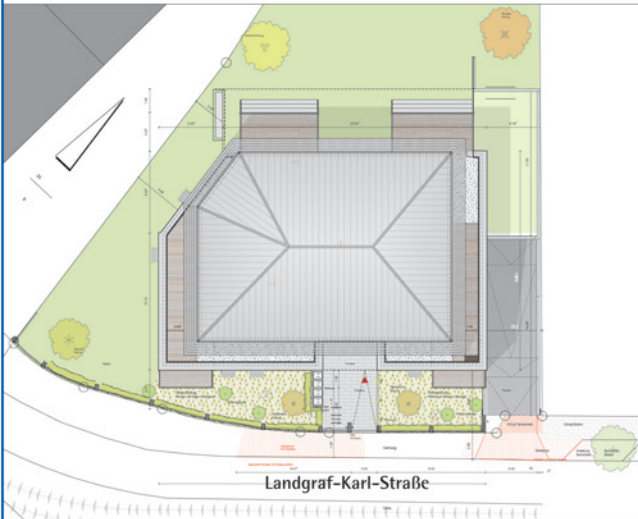


11-Familienwohnhaus, Kassel-Wilhelmshöhe
Neubau
2017-2020

Freiflächenplan

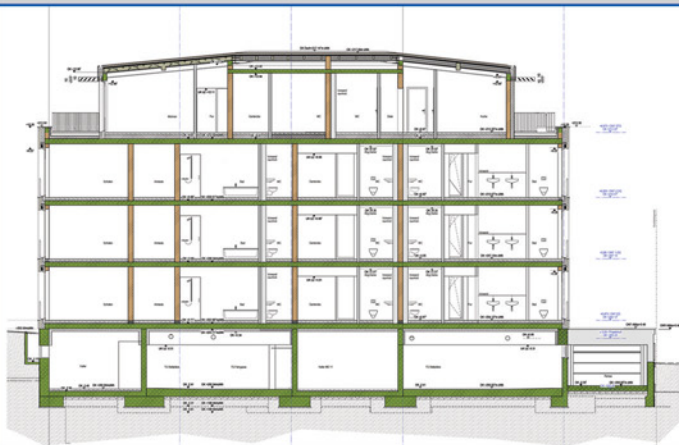


Ansicht von Süden



Maßnahme	Neubau eines Mehrfamilienwohnhauses mit 11 Eigentumswohnungen und Tiefgarage, Landgraf-Karl-Str. 18-20, 34131 Kassel
Bauherr	o. A.
Baujahr	03.2017-02.2020
BGF / BRI	2.360 m ² , 7.203 m ³
Leistungsphasen	1-9
Baukosten/Netto	o. A.

Ansicht von Osten



Schnitt D-D



Ansicht von Südost



Balkone

Harleshäuser Straße 134
34128 Kassel

fon +49 561 96989-0
fax +49 561 96989-20

info@architektenbsh.de
www.architektenbsh.de

Architekten BSH • J. Schander • C. Schander • GbR • Dipl.-Ing. Architekten

Architekten BSH