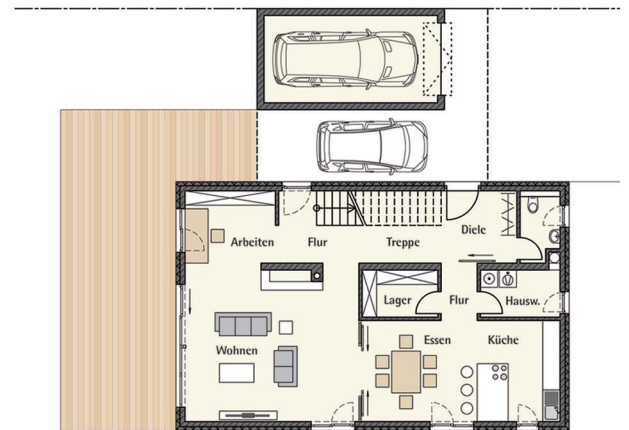


Einfamilienwohnhaus, Kassel
Neubau
2012-13 (Planung)

Perspektive von Südwest - Straßenseite



Grundriss Erdgeschoss



Bauherr
Baujahr
Nettogrundfläche
Bruttorauminhalt
Baukosten/Netto

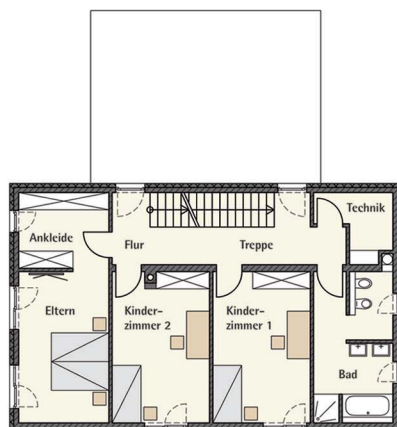
Neubau eines Einfamilienwohnhauses,
Schlossackerstraße, Kassel-Kirchditmold

N. N.
2012-13 (Planung)
315 m²
989 m³
0,33 Mio. €

Perspektive von Südost - Gartenseite



Grundriss 1. Obergeschoss



Perspektive von Nordwest - Straßenseite



Grundriss 2. Obergeschoss

Harleshäuser Straße 134
34128 Kassel

fon +49 561 96989-0
fax +49 561 96989-20

info@architektenbsh.de
www.architektenbsh.de

Architekten BSH • Joachim Schander • Dipl.-Ing. Architekt

Architekten BSH