

# Einfamilienwohnhaus, Espenau-Mönchehof Neubau 2012-13 (Planung)

Perspektive von Nordost – Straßenseite



Grundriss Erdgeschoss

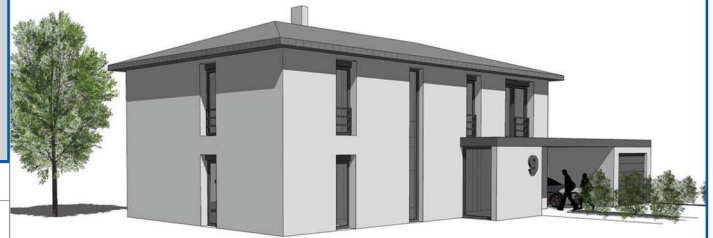


Bauherr  
Baujahr  
Nutzfläche  
Bruttorauminhalt  
Baukosten/Netto

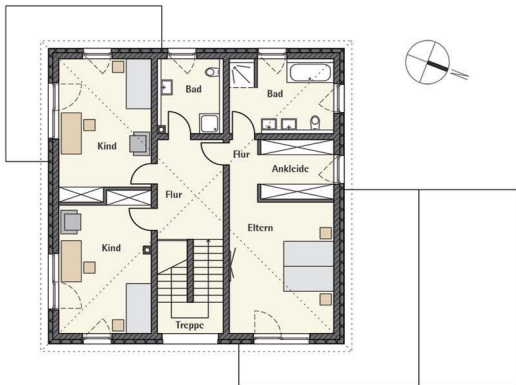
Neubau eines Einfamilienwohnhauses,  
Feldscheideweg, Espenau-Mönchehof

o. A.  
2012-13 (Planung)  
383 m<sup>2</sup>  
1.488 m<sup>3</sup>  
o. A.

Perspektive von Osten – Straßenseite



Grundriss Obergeschoss



Ansicht von Südwest



Perspektive von Westen – Gartenseite



Perspektive von Südwest – Gartenseite



Harleshäuser Straße 134  
34128 Kassel

fon +49 561 96989-0  
fax +49 561 96989-20

info@architektenbsh.de  
www.architektenbsh.de

Architekten BSH • Joachim Schander • Dipl.-Ing. Architekt

Architekten BSH