

Eigentumswohnungen Narzissenweg, Kassel  
Neubau  
1997



Teilsicht Gartenseite

Neubau von 12 Eigentumswohnungen,  
Narzissenweg, Kassel-Harleshausen

Bauherr Wohnpark Harleshausen GbR  
Hermanns - Emmeluth - Richter

Baujahr 1997

Nutzfläche 683 m<sup>2</sup>

Bruttorauminhalt 1.192 m<sup>3</sup>

Baukosten/Netto 1,07 Mio. €



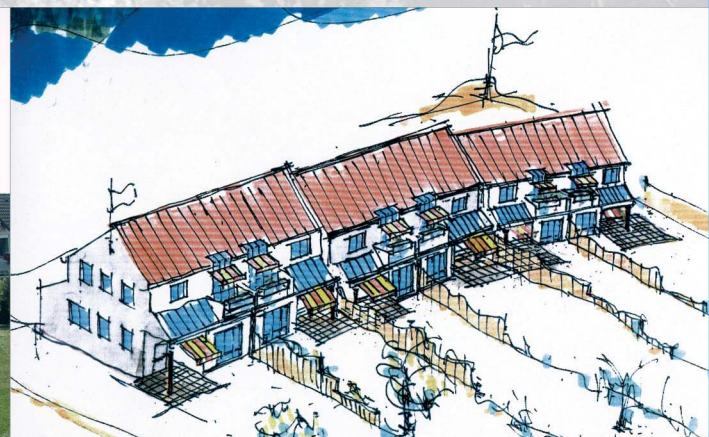
Grundriss (Wohnung 1-6)



Ansicht von Süden



Teilsicht Gartenseite



Harleshäuser Straße 134  
34128 Kassel

fon +49 561 96989-0  
fax +49 561 96989-20

info@architektenbsh.de  
www.architektenbsh.de

Architekten BSH • Joachim Schander • Dipl.-Ing. Architekt

Architekten BSH