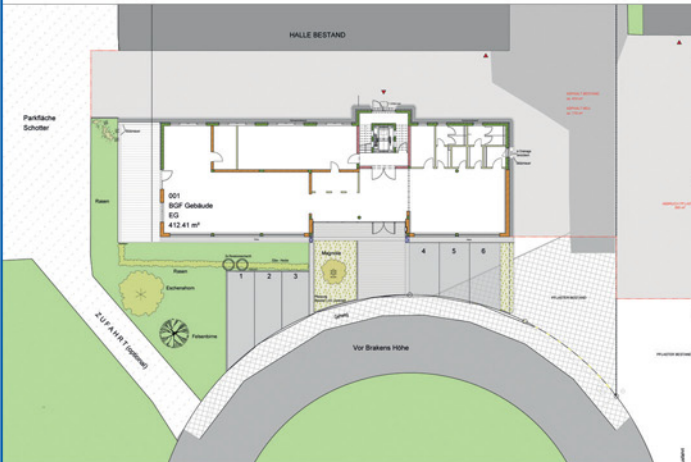


# BRAUN Aufzüge, Zierenberg Neubau eines Bürogebäudes 2016-2017

Freiflächenplan



Perspektive von Osten



Maßnahme Neubau Bürogebäude Braun Aufzüge GmbH & Co. KG, Vor Brakens Höhe 8, 34289 Zierenberg  
 Bauherr Braun-Schmidt Grundstücksgesellschaft, Vor Brakens Höhe 6, 34289 Zierenberg  
 Baujahr 12.2016-11.2017  
 Bruttogrundfläche 1.602 m<sup>2</sup>  
 Bruttorauminhalt 4.975 m<sup>3</sup>  
 LPH 1-8  
 Baukosten/Netto o. A.



Grundriss Erdgeschoss



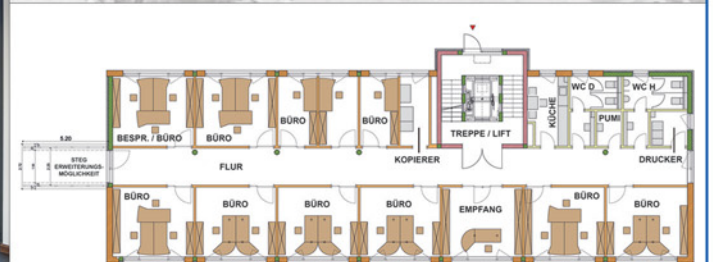
Ansicht von Westen



Ansicht Kantine



Innenansicht Besprechungsraum



Grundriss 1. Obergeschoss

Harleshäuser Straße 134  
34128 Kassel

fon +49 561 96989-0  
fax +49 561 96989-20

info@architektenbsh.de  
www.architektenbsh.de

Architekten BSH • J. Schander • C. Schander • GbR • Dipl.-Ing. Architekten

Architekten BSH