

Kasseler Sparkasse, Filiale Kassel-Harleshausen Sanierung 2003

Lageplan



Perspektive Wolfhager Straße

Sanierung der Kasseler Sparkasse,
Filiale Kassel-Harleshausen

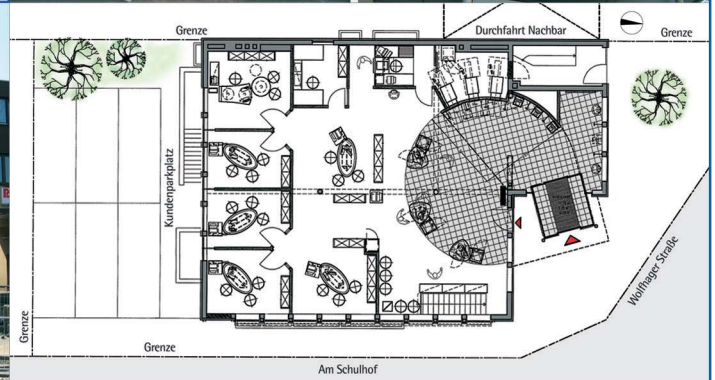
Bauherr	Kasseler Sparkasse, Wolfsschlucht 9, 34117 Kassel
Baujahr	2003
Nutzfläche	650 m ²
Bruttorauminhalt	2.800 m ³
Baukosten/Netto	0,60 Mio. €



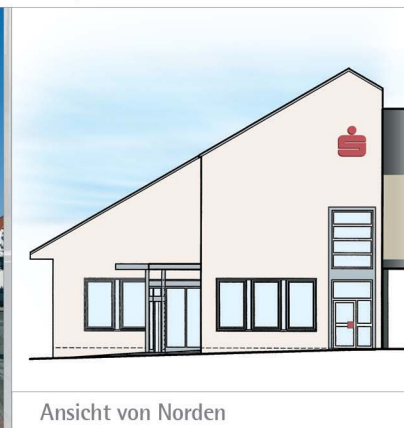
Eingangsbereich



Perspektive von Norden



Grundriss Erdgeschoss



Ansicht von Norden



Harleshäuser Straße 134
34128 Kassel

fon +49 561 96989-0
fax +49 561 96989-20

info@architektenbsh.de
www.architektenbsh.de

Architekten BSH • Joachim Schander • Dipl.-Ing. Architekt

Architekten BSH