

# Hochlandsschule Gilserberg, Gilserberg

## Energetische Sanierung 2021-2022

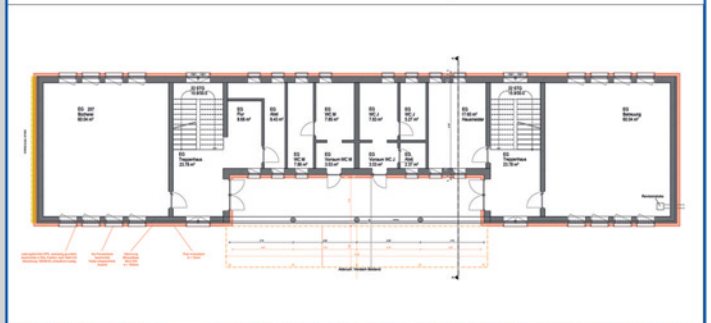


Ansicht von Südost

Lageplan



Grundriss Erdgeschoss - Klassentrakt



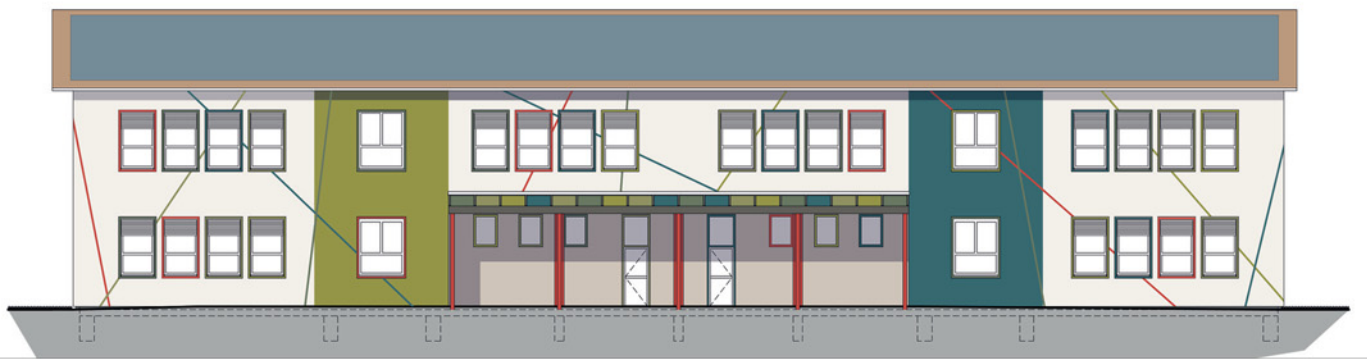
Maßnahme	Energetische Sanierung Klassentrakt, (Sanierung Fassade und Sockel, Teilerneuerung Dachfläche, Montage Photovoltaik-Anlage, Hochlandsschule Gilserberg (Grundschule), Bahnhofstr. 40a, 34576 Gilserberg
Bauherr	Kreis Ausschuss des Schwalm-Eder-Kreises, Parkstraße 4-6, 34576 Homberg/Efze
Bau-/Leistungszeit	04.2021-05.2022 / 04.2020-05.2022
BGF / BRI	354 m <sup>2</sup> / 2.563 m <sup>3</sup>
Fassadenfläche	730 m <sup>2</sup>
Leistungsphasen	2-8
Baukosten / Netto	0,42 Mio. € (KG 300-400)



Detail Fenster/Fassade



Teilansicht Südseite - Klassentrakt



Ansicht von Süden - Klassentrakt mit farbigem Glasvordach

Harleshäuser Straße 134  
34128 Kassel

fon +49 561 96989-0  
fax +49 561 96989-20

info@architektenbsh.de  
www.architektenbsh.de

Architekten BSH • J. Schander • C. Schander • GbR • Dipl.-Ing. Architekten

Architekten BSH