

Grundschule Gudensberg, Gudensberg
Energet. Sanierung + Erweiterung „Rotes Haus“
2017-2020



Ausschnitt Freiflächenplan



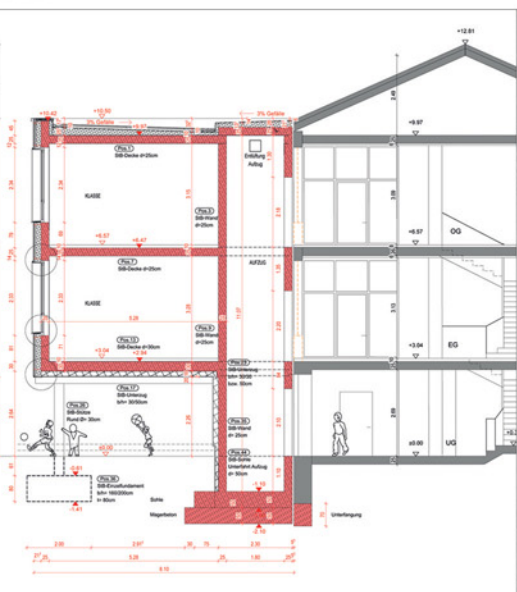
Ansicht Erweiterung von Westen



Maßnahme	Grundschule Gudensberg, Energet. Sanierung und Erweiterung durch zwei multifunktionale Klassenräume, Einbau Aufzug, Sanierung Treppenhaus, „Rotes Haus“, Holzweg 20, 34281 Gudensberg
Bauherr	Kreis Ausschuss des Schwalm-Eder-Kreises, Homberg/Efze
Planungszeitraum	03.2017 bis 09.2019 (gesamt)
Sanierungszeit	10.2017 bis 08.2020 (Energet. Sanierung)
Bauzeit	09.2018 bis 07.2020 (Erweiterung)
BGF/BRI	2.270 m ² , 8.600 m ³
Leistungsphasen	1-8
Baukosten/Netto	0,88 Mio. €



Ansicht von Westen (Fassadenabwicklung, Schulhof) – Planung



Ausschnitt Schnitt B-B – Erweiterung

Ansicht Ost – Neuer Haupteingang

Teilansicht Treppenhaus-Sanierung

Harleshäuser Straße 134
34128 Kassel

fon +49 561 96989-0
fax +49 561 96989-20

info@architektenbsh.de
www.architektenbsh.de

Architekten BSH • J. Schander • C. Schander • GbR • Dipl.-Ing. Architekten

Architekten BSH