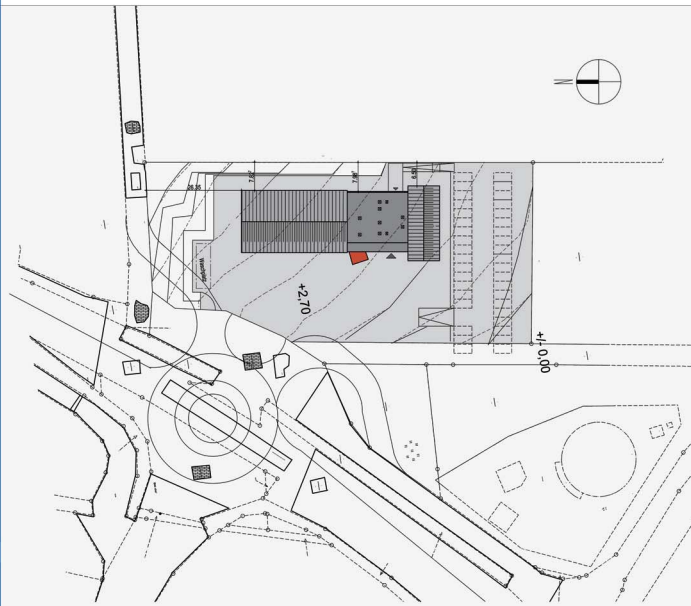


Feuerwehrgerätehaus, Espenau
Neubau
2004

Lageplan



Gesamtansicht von Süd-West



Bauherr
Baujahr
Nutzfläche
Bruttorauminhalt
Baukosten/Netto

Neubau eines Feuerwehrgerätehauses,
Espenau-Hohenkirchen

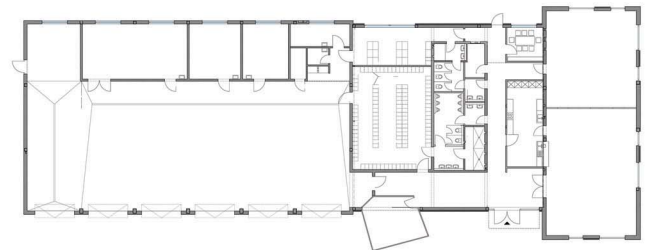
Gemeinde Espenau
2003-2004
983 m²
5.034 m³
1,42 Mio. €



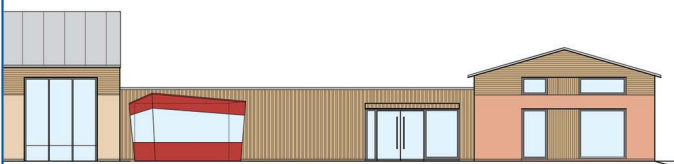
Einsatz-Zentrale



Teilansicht Nord-West - Garagen



Grundriss



Ansicht von Westen



Ansicht von Süden

Harleshäuser Straße 134
34128 Kassel

fon +49 561 96989-0
fax +49 561 96989-20

info@architektenbsh.de
www.architektenbsh.de

Architekten BSH • Joachim Schander • Dipl.-Ing. Architekt

Architekten BSH