

Mehrzweckgebäude Anne-Frank-Schule, Fritzlar  
Neubau  
2005-2006

Freiflächenplan

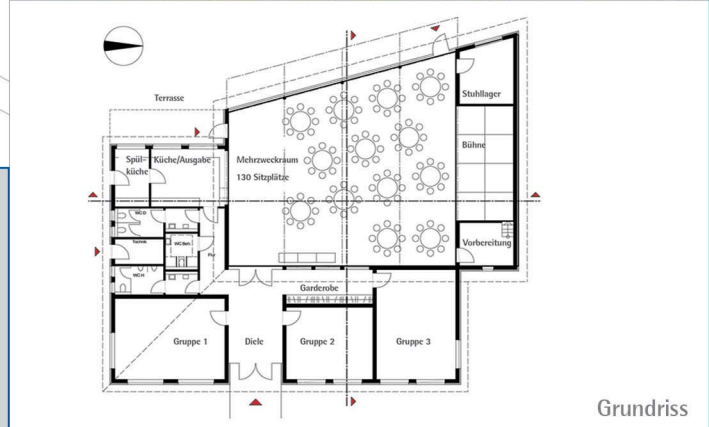


Ansicht von Westen

Neubau Mehrzweckgebäude Anne-Frank-Schule  
König-Heinrich-Schule, Fritzlar

Bauherr Baujahr Nutzfläche Bruttorauminhalt Baukosten/Netto

Schwalm-Eder-Kreis  
2005-2006  
491 m<sup>2</sup>  
2.835 m<sup>3</sup>  
0,98 Mio. €



Grundriss



Ansicht von Süden



Innenansicht



Detail Terrasse mit Sitzgelegenheit



Detail Glasfassade